

- ❑ до появления противокоревой прививки болезнь уносила более **2 млн жизней в год**
- ❑ восприимчивость людей к вирусу кори **крайне высока**
- ❑ заболевание корью страшно своими **ОСЛОЖНЕНИЯМИ**

Осторожно, корь!

- СИМПТОМЫ:**
- лихорадка
 - слабость
 - недомогание
 - распространенная по телу сыпь
 - поражение дыхательных путей и глаз

Самый эффективный способ профилактики -

прививка

Она необходима:

детям от 12 до 18 месяцев

- взрослым, не делавшим прививку в детстве;
- взрослым с низким количеством антител к кори в крови (можно измерить, сдав анализ)

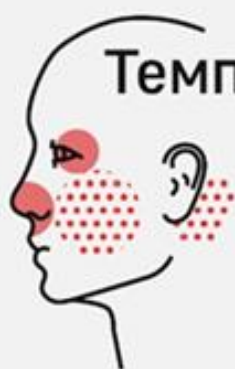
Осложнения при кори:

- ❑ тяжелое воспаление легких (пневмония)
- ❑ серьезные заболевания нервной системы (менингит, энцефалит)
- ❑ воспаление среднего уха (отит, евстахиит)
- ❑ поражение гортани (ларингит)
- ❑ хронические заболевания кишечника

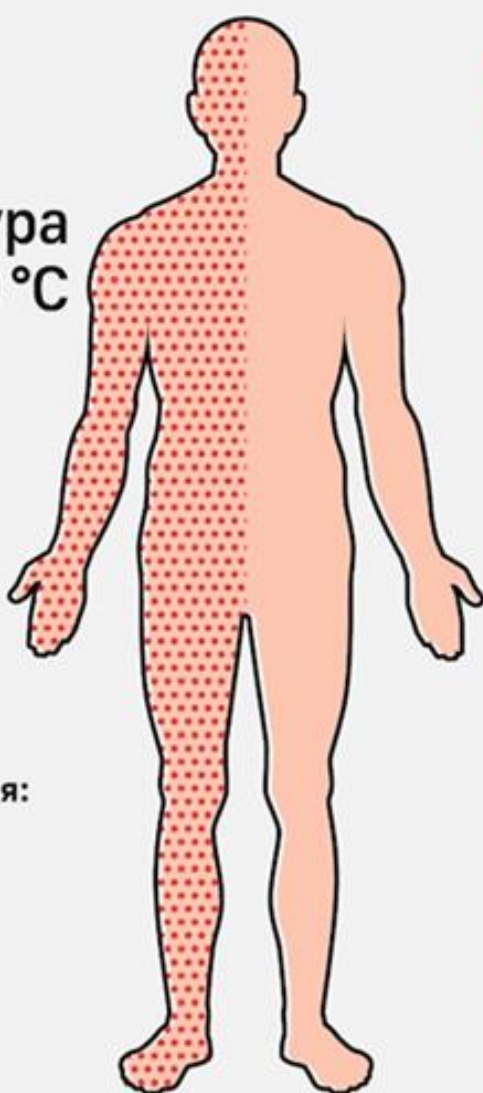
Осложнения способны привести к смерти и инвалидизации!

Внимание: корь

Источник кори:
больной человек.



Температура до 40°C



Иммунизация — основная защита от кори!

Дети: вакцинация в один год, ревакцинация в шесть лет.

Ранее не привитые и не болевшие корью взрослые (18–55 лет): две прививки с интервалом не менее трех месяцев. Устойчивый иммунитет формируется после двукратного введения вакцины.

При первых признаках заболевания у себя или ближайшего окружения немедленно обратитесь в медучреждение.

Клиническая картина:

- насморк;
- конъюнктивит;
- сыпь.

Возможные осложнения:

- отит;
- гайморит;
- поражение роговицы глаз;
- энцефалит;
- пневмония.

СИМПТОМЫ



РОЗОВЫЕ ГЛАЗА



КАШЕЛЬ



СОНЛИВОСТЬ



СЫПЬ НА КОЖЕ



НАСМОРК



ПОТЕРЯ АППЕТИТА



ЛИХОРАДКА



ПЯТНА ВО РТУ



ПРЕДОТВРАЩЕНИЕ



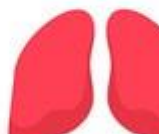
ВАКЦИНАЦИЯ



ГЛУХОТА



СЛЕПОТА



ПНЕВМОНИЯ



СМЕРТЬ

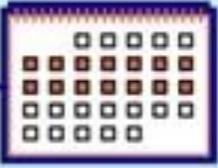
ОСЛОЖНЕНИЯ

Корь: симптомы и профилактика

Является одной из самых заразных болезней, известных на сегодня

СИМПТОМЫ КОРИ

От 7 до 14 дней длится инкубационный период, т.е. время от заражения до появления первых симптомов



Если человек, ранее корью не болевший и не привитый, будет контактировать с больным корью, вероятность заболеть практически 100%

Важно помнить, что болезнь начинается не с появления сыпи, а с симптомов простуды:



- 1 Температура 38-40°C
- 2 Резкая слабость
- 3 Отсутствие аппетита
- 4 Сухой кашель
- 5 Насморк
- 6 Позже появляется конъюнктивит

Корью чаще болеют дети

Через 2-4 дня:

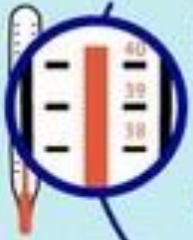
На слизистой оболочке щек (напротив коренных зубов) возникают мелкие беловатые высыпания



На 6-8-й день:

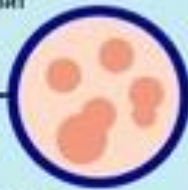
Максимальное высыпание, температура может подниматься до

40,5°C



На 3-5-й день:

Кожа покрывается сыпью в виде ярких пятен, которые могут сливаться между собой. Сначала сыпь появляется за ушами и на лбу, затем быстро распространяется ниже на лицо, шею, тело и конечности



Надежным и эффективным методом профилактики кори является вакцинация

ПРИЧИНЫ ЗАБОЛЕВАНИЯ



Путь передачи инфекции – воздушно-капельный

Источник инфекции – больной корью, который заразен для окружающих с последних двух дней инкубационного периода до 4-го дня высыпаний

С 5-го дня высыпаний больной считается незаразным

ЧТО ДОЛЖНЫ СДЕЛАТЬ ВЫ



При малейшем подозрении на корь следует незамедлительно обратиться к врачу

Не занимайтесь самолечением: при первых признаках заболевания обратитесь к врачу!

ЧТО СДЕЛАЕТ ВРАЧ



Лечение неосложненной кори: постельный режим, обильное питье, жаропонижающие, средства от насморка и боли в горле, отхаркивающие препараты, витамины



В случае развития осложнений кори дальнейшее лечение проводят в стационаре

ОСЛОЖНЕНИЯ

Осложнения развиваются чаще у детей в возрасте до пяти лет или у взрослых старше 20 лет. Наиболее распространенными являются воспаление среднего уха (отит), слепота, бронхопневмония, воспаление шейных лимфоузлов, ларингит, энцефалит

ДИФТЕРИЯ

СИМПТОМЫ

- Наиболее характерный симптом – серо-белые пленочные налёты на нёбе, миндалинах, задней стенке глотки.
- Боль при глотании
- Повышение температуры
- Увеличение миндалин или лимфоузлов
- Отёчность шеи
- Специфический запах изо рта



ОСЛОЖНЕНИЯ

- Инфекционно-токсический шок
- Поражение нервных окончаний
- Параличи, преимущественно нёба, голосовых связок, дыхательных путей, шеи
- Почечная недостаточность
- Сердечная недостаточность
- Летальный исход

Лечение

Антитоксическая противодифтерийная сыворотка + приём антибиотиков

ПРОФИЛАКТИКА

- Прививка АКДС, АДС, АДС-М
- Детям в 2, 4, 6 месяцев, затем в 18 месяцев, в 6 и в 16 лет
- Взрослым – каждые 10 лет

ЕСТЬ ВАКЦИНА! ДИФТЕРИЯ



Дифтерия - инфекционное заболевание с летальностью до

10%

даже в случае правильного лечения

Осложнения: асфиксия вследствие закрытия просвета дыхательных путей отеком и пленками, миокардит, полинейропатия, паралич, почечная недостаточность



Эпидемия дифтерии среди непривитого населения России привела к смерти

>4000

человек в 90-е годы XX века

Симптомы: повышение температуры, сухой кашель, охриплость голоса, боли в горле, образование пленчатых налётов на миндалинах и нёбе



Необходима ревакцинация против дифтерии взрослых каждые

10

лет



Вакцинация - самая эффективная мера профилактики дифтерии; проводится трехкратно детям в 3, 4,5 и 6 месяцев с ревакцинациями в 18, 6-7 и 14 лет

ДИФТЕРИЯ

Пути заражения:



- Воздушно-капельный



- Контактно-бытовой

Симптомы:



- Повышенная температура
- Общая слабость
- Боль в горле



- Затрудненное дыхание
- Отек и характерные пленки на слизистой
- Отек шеи

Осложнения:



- Тяжелые поражения сердца и почек
- Поражение нервной системы (параличи, парезы)



- Инфекционно-токсический шок
- Летальный исход

Чтобы избежать заражения:

1. Пройти обследование, чтобы определить иммунитет к дифтерии
2. Делать прививки детям, согласно календарю прививок, и прививаться каждые 10 лет.

