



Проект ранней профессиональной ориентации «Билет в будущее» для учащихся 6-11 классов, включен в нацпроект «Образование».

Федеральный оператор мероприятий – **союз «Молодые профессионалы (WorldSkills Russia)»**.

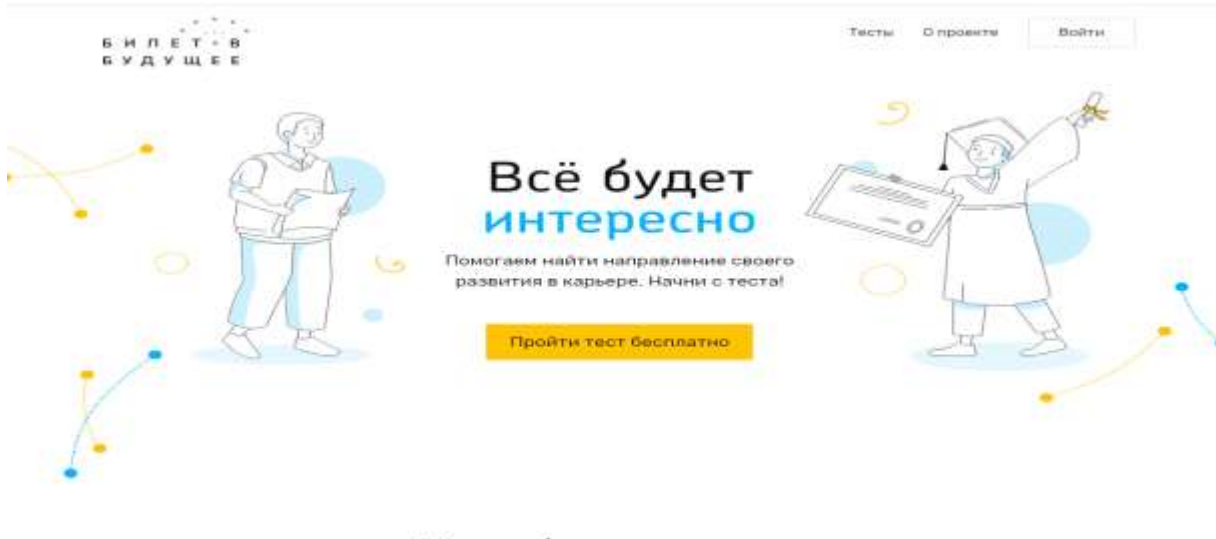
Региональный оператор мероприятий- Центр профориентации Аксайского района Ростовской области. Региональный координатор – Пивоварова Оксана Юрьевна-89895059605, технический специалист - Федорец Елена Николаевна-89185591217.

Онлайн-диагностика состоит из тестов и интерактивных игр. Всего доступно более 60 тестов: чем больше проходит участник, тем точнее система определяет его интересы и подбирает подходящие практические мероприятия.

На практических занятиях школьники выполняют работу представителей разных профессий: автослесаря, фельдшера, компьютерного дизайнера, повара, парикмахера и т.д. Мероприятия могут быть разного уровня сложности и длительности, при этом доступны каждому ребенку без предварительной подготовки и специальных знаний.

Для участия в проекте необходимо пройти регистрацию на сайте <https://bilet.worldskills.ru/>

Шаг 1 Зайдите на сайт



Шаг 2 Введите свои данные в регистрационной форме



Регистрация | Авторизация

Ученик Родитель

Электронная почта

Пароль

Войти

[Забыли пароль?](#)

Шаг 3 Зарегистрируйтесь

БИЛЕТ В БУДУЩЕЕ

worldskills Russia

Ты создаешь профиль в сервисе Profile — это специальное пространство для тебя, которое позволяет авторизовываться во всех проектах WorldSkills.

Регистрация | Авторизация

Ученик Родитель

Электронная почта: yuroslav.korobko.04@bk.ru

Имя: Ярослав

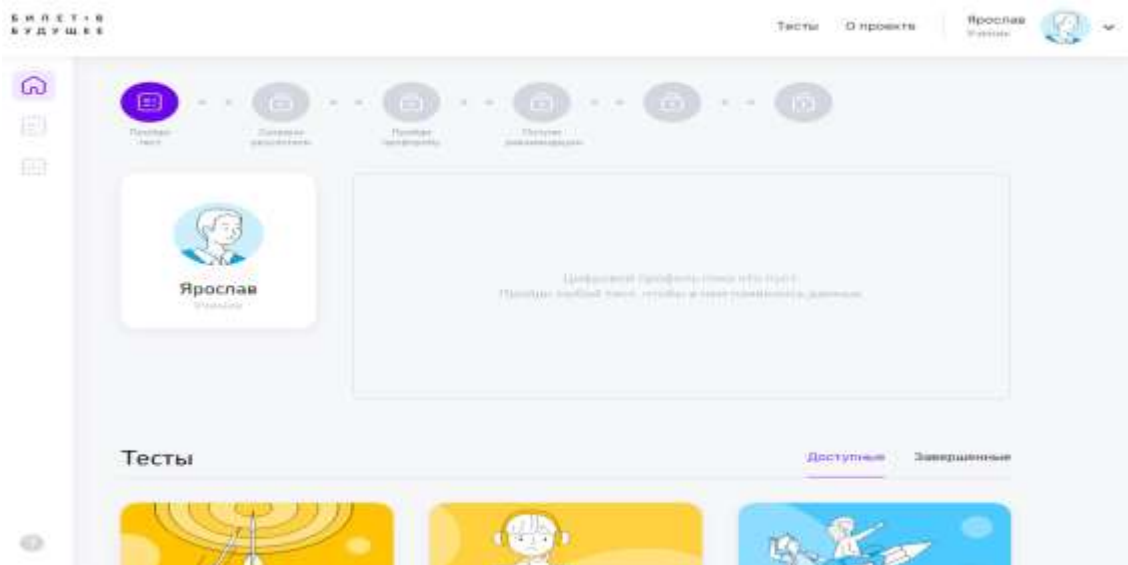
Полный пароль: *****

Поступило письмо: *****

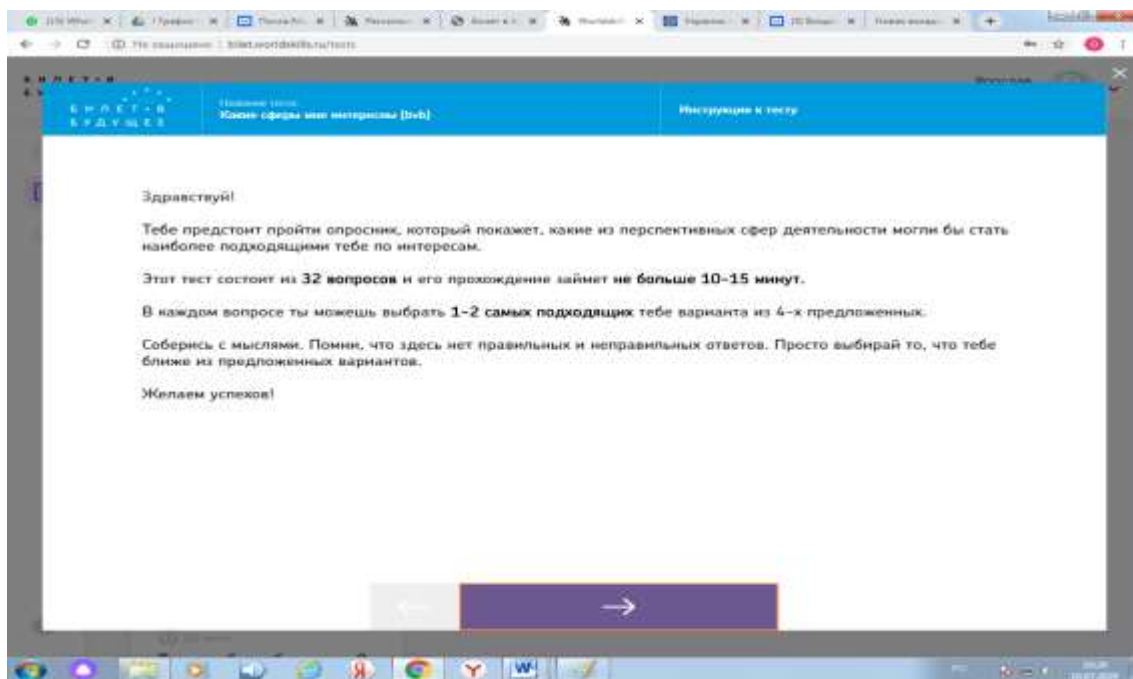
Ростовская обл., г. Аксай

Зарегистрироваться

Шаг 4 Зайдите в личный кабинет и пройдите тест



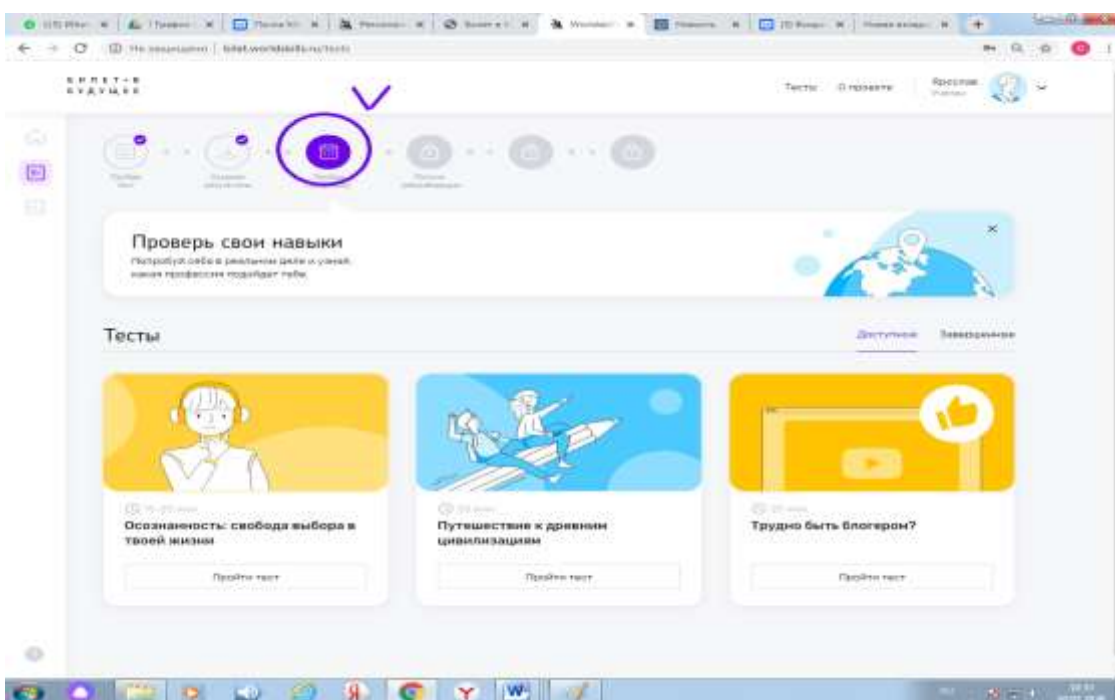
Шаг 5 Тестирование займет не более 15 минут



Шаг 6 После тестирования сохраните результаты



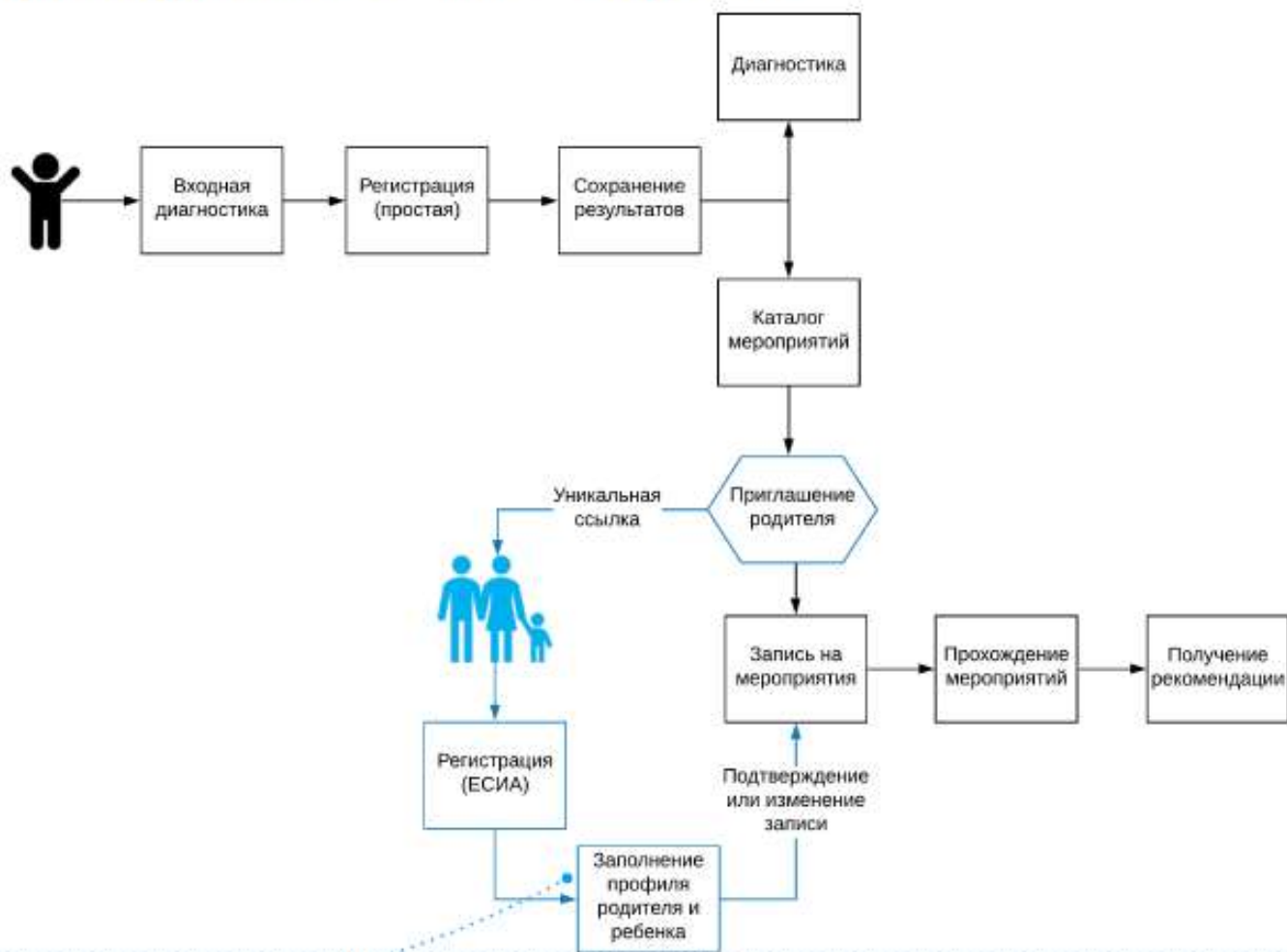
Шаг 7 Будет доступна запись на профпробы (практические мероприятия)



После участия в практических мероприятиях - ребенок получит «траекторию профессионального развития» — рекомендации по построению индивидуального учебного плана.

Варианты участия в проекте приставлены ниже:

Траектория № 1 Ребенок → Родитель



Траектория № 2 Родитель → Ребенок

